

**受講費用 1名¥39,200
(税込¥42,340)**

※ワッツBasic 修了者のみ受講できます。

費用の中には①テキスト代、②ビデオマニュアル代、③資料代、④修了証&認定証代、⑤昼食代(3回)が含まれています。HYDRO/AiChi 認定者は一般者です。分割支払い可。

**宿泊費用 1名¥13,700/1泊分
(税込¥14,800)**

宿泊する方のみ。費用の中には①シングル(1部屋1名)、②朝食(2回)、③夕食(2回)が含まれています。ツイン希望の方はご相談ください。

♪ 宿泊する方は夕食後、プール使用が可能(〜22:00)です。自主練習を希望する方は宿泊をお勧めします。

申込方法 定員20名

1. 申込書(別紙) 1名1枚

必要事項をご記入の上、郵送またはFAXにてお申し込みください。定員になり次第締め切ります。先着順。

2. 受講費用

申し込んだ方には開講案内書を送付します。受講費用は開講案内書に従ってお振り込みください。

3. テキスト送付他

ご入金を確認後、原則として1ヶ月前に送付します。一部の資料は当日配布します。

4. 受講不可

諸般の事情で受講出来なくなった方はお早めにご連絡ください。施設運営の都合上、1ヶ月前よりキャンセル料がかかります。詳しくは開講案内書をご参照ください。

5. その他

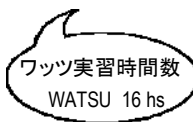
ご不明やご不安な点があれば、お気軽にご相談ください。

ADI/WATSUでのワッツI養成コースは、ワッツBasic 養成コースの修了者が対象です。詳しい事はお問い合わせください。

ADI/WATSU 認定ワッツI 養成コース日程表

日程	時間	講座(内容) ♪[プール]	
第1日目	09:20 ~ 09:40	始業式(オリエンテーション&自己紹介)	
	※昼食付	09:40 ~ 11:00	ワッツIの基本1(セクション1) ♪
		10:00 ~ 12:00	ワッツIの基本2(セクション1・2) ♪
	[宿泊]	13:00 ~ 16:15	ワッツIの基本3(セクション2・3) ♪
16:30 ~ 18:00		ワッツIの理論(ビデオ解説他)	
第2日目	09:00 ~ 12:00	ワッツの実践1(セクション1・2・3) ♪	
	※昼食付	13:10 ~ 15:40	ワッツIの実践2(実技試験前チェック) ♪
		15:40 ~ 17:10	認定試験(実技のみ) ♪ ※筆記なし
	17:30 ~ 18:00	修了式	

※施設・講師等の都合で内容&時間に変更になる場合があります。
※継続教育点数: WATSU/AEA/ATRI/CECs 各4点づつ

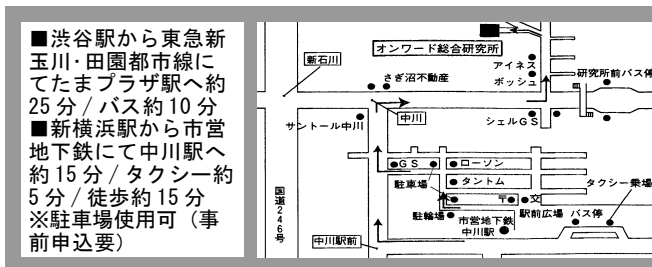


※体温保温ウェアの着用をお勧めします。

※ワッツII養成コースと同時併用開催です。



ご注意: ワッツ(WATSU)はアクアダイナミックス研究所が所有する商標登録です。



会場: オンワード総合研究所

〒224-0012 横浜市都筑区牛久保3-9-3 TEL:045-912-8812



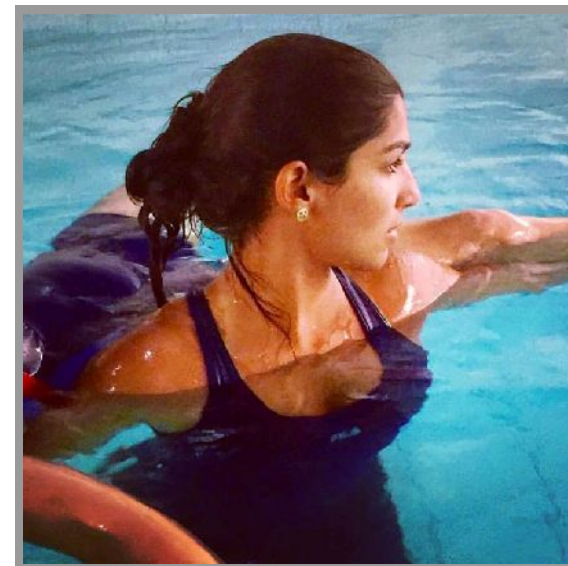
1

2017年度 ADI/WATSU 認定

**アクアポディーワーク・スペシャリスト
ワッツI 養成コース**

第42期: 3月4/5日(2日間)
第43期: 9月30/10月1日(2日間)

第44期: 2018年3月(予定)



主催: (株) **アクアダイナミックス** 研究所 ADI

〒223-0053 横浜市港北区綱島西2-13-7-301
TEL:045-544-9098 FAX:045-544-9390
URL <http://www.aqua-adi.co.jp/>

究極のアクアボディーワーク

ワッツ(WATSU)とは、水中での究極的なリラクゼーション・プログラムです。考案者はアメリカ人ハロルドダール氏(ハービンホットスプリング指圧マッサージ学校長)。西洋的な水中理学運動療法(ハイドロセラピー)の考え方に東洋的な指圧マッサージの技法と禅やタントラ哲学(インド)でのエネルギー感などを融合したものです。一般成人のストレス解消、運動障害者の筋弛緩、ヒーリングが必要な人々など幅広く適用できる次世代型アクアプログラムとして世界的に注目されています。ワッツの基本を正しく指導できるインストラクターを短期集中的に養成します。優れた方には認定証を発行すると同時にADI認定ワッツ指導者として資格登録します。とてもハードなスケジュールですが、ワッツの“奥深さ”を知れば…ほんの“入り口”だと気づくはずです。アクアダイナミクス研究所(ADI)所長今野純

アクアボディーワーク・スペシャリスト

養成コースを80%以上出席した方で、試験(実技のみ)で80%以上の成績の方には「認定証」(ADI/WATSU I)を発行します。80%以下の方は1年以内に再びチャレンジしてください。再受講(リフレッシュ)は昼食代のみ。再認定(リターン)は有料。若干名のみ。



水中での究極的なリラクゼーション「WATSU」は、私たちヒトにとって“水とは何か”を教えてください。水と触れ合い、浮きながら漂うことで失いかけた優しい心や豊かな感情を少しづつ呼び戻してくれます。正しいワッツをマスターしましょう。

水中でもう一人のあなたと出会えます



“Water Shiatsu”(水中指圧)…それがワッツのもともとの語源です。1980年前後に考案されたメソッドですが、今となって見れば指圧マッサージのテクニックはわずかに痕跡を残す程度に変質しており、ワッツは独自のリラクゼーションプログラムといっても過言ではありません。水自体が心身を浄化する不思議な効果があり、ワッツ独自のメリディアンストレッチが加わることで『心地よく浮かびながら安全で豊かな母体の中へ渦巻き状に戻ってゆく遥かなる旅路のようだった』とワッツ体験者が言い出し、“再び生まれ変わる療法”(リボンディングセラピー)などと言われるようになりました。ワッツには一定の適切な手順があります。この正しい手順でのワッツを指導できるボディーワーク・スペシャリストが世界各国にいます。このワッツの基本をマスターするのがこの養成コースの目的です。

認定者の資格登録制度について



「認定証」の発行から2週間以内に申請手続きをすると、ADI/WATSU認定スペシャリストとして資格登録できます。別途登録申請料(1名¥6,000)とCPR認定証が必要です。登録期間は2年間。更新には継続教育点数(WABA/CECs)15点以上が必要です。



日本生まれのアクアボディーワークとして世界中に普及している「アイチ」はグループワッツのプロローグとして、ブラジル生まれの「ジャハラ」はヒーリングワッツのプロローグとして考案されました。ワッツをベースにした多様なアクアボディーワークを実践導入します。

アクアボディーワークの世界

ワッツは1970年代後半から始められ、1980年前後にはアクアボディーワークとしての今日の形態が確立したと考えられています。ワッツはグループ指導向けとパーソナル指導向けとに大別でき、テクニック毎に3つ(ワッツBasic/ワッツI/ワッツII)があります。ワッツの自習時間が延べ200時間以下の方は「ベーシック」、同200~500時間の方は「マスター」、同500時間以上の方は「プロフェッショナル」とワッツセラピストの資格レベルも分けられています。

※ADI/WATSUでのワッツII養成コースは、ワッツI養成コースの修了者が対象です。細事はパンフレット参照。

WATSU

※WATSU(ワッツ)はアクアダイナミクス研究所(ADI)が所有する商標登録です。



ワッツスーツ&ワッツフロート



オールインワン、トップス&スパッツなど、保温性と伸縮性に優れた寒さ知らずワッツ着。大柄のヒトにでもワッツが簡単に出来る各種フロート具などがあります。ご用命はアクアダイナミクス研究所まで。



養成コースではパーソナル・ワッツの基本を確実にマスターします。そして、ワッツ・ステップアップ講習会や「ウォーターファミリー」(ワッツ練習会)などで自習時間を積み上げ、実践力を磨きます。



2017年度 ADI/WATSU 認定アクアボディーワーク・スペシャリスト

1

ワッツI養成コース申込書

□第42期(3月4-5日) □第43期(9月30-10月1日)

氏名(フリガナ)		生年月日	19 年 月 日生	□女 □男
現住所	〒	Tel:	Cel:	
		Email:		
勤務先	〒	Tel:	Fax:	
		Webside:		
受講費用	□WATSU ベーシック修了者(税込¥40,180) ※ベーシック修了者のみ		宿泊費用	□1泊分(税込¥14,800)
	□リターン受講者(税込¥25,700) □再受講者(税込¥9,070)※1年以内			□不要
連絡&送付先	□自宅 □勤務先	振込人名義		

(株) アクア ダイナミック 研究所

〒223-0053 横浜市港北区綱島西2-13-7-301 TEL:045-544-9098 FAX:045-544-9390

-----キ・リ・ト・リ・セ・ン-----



2017年度 ADI/WATSU 認定アクアボディーワーク・スペシャリスト

現WATSU 認定者

ワッツI養成コース・WATSU 認定者リフレッシュ申込書

□第42期(3月4-5日) □第43期(9月30-10月1日)

氏名(フリガナ)		修了期	第 期ワッツI養成コース(年 月)
現住所	〒	Tel:	Cel:
		Email:	
勤務先	〒	Tel:	Fax:
		Webside:	
受講費用	□WATSU認定者(税込¥14,690) ※現ADI/WATSU認定者以外の方は不可。		宿泊費用 □1泊分(税込¥14,800) □不要
連絡&送付先	□自宅 □勤務先	振込人名義	

(株) アクア ダイナミック 研究所

〒223-0053 横浜市港北区綱島西2-13-7-301 TEL:045-544-9098 FAX:045-544-9390



アクアダイナミック研究所

<http://www.aqua-adi.co.jp/>

- インフォメーション ■ライセンス
- ワークショップ ■継続教育 ■国内総会
- 海外研修 ■商品販売 ■お問い合わせ
- 法人向けサービス ■会社案内



最新ニュースをメルマガ配信中!
ご登録はトップページから...



水と人との融合。水中ボディーワークの極意。



WATSU 1



浮力を活用した筋弛緩と抵抗を活用した筋緊張は「水」の特徴です。究極の水中リラクゼーションであるワッツの基本を学ぶ。世界に通じるインターナショナル・スタンダードが解る。既にグループ&パーソナルを指導しているヒトならその確認を…。これから水中リラクゼーションを指導するヒトならそのガイドラインを…。国内で最も長い伝統と実績を誇るワッツ養成コース…。それが私達の…。ADI/WATSU 認定アクアボディーワーク・スペシャリスト養成コースです。

キ・リ・ト・リ・セ・ン



WATSU 1

リフレッシュコースとは、既に認定資格を取得している方が、各種養成コースを“聴講生”として受講できるシステムのこと。各種養成コースのカリキュラム内容の改定や一新で認定者が受講した当時とは様変わり。そこで好きな講座を自由に受講。ただし出席率は50%以上。もちろん認定テストはありません。費用は格安(昼食付き)。若干名。教材(テキスト&ビデオ)有料。ぜひ、あの時のフレッシュな気持ちに立ち戻り、もう一度勉強してみてもはどうですか。お申し込みはお早めに…。

<< WATSU (ワッツ) は AD 研究所の商標登録です >>

2017年度 ADI/WATSU 認定
アクアボディーワーク・スペシャリスト
ワッツI 養成コース・現 WATSU 認定者リフレッシュ

AEA/CECs 4.0
ATRI/CECs 4.0
WATSU/CECs 4.0

出席率50%以上

第42期:3月4～5日(2日間)
第43期:9月30～10月1日(2日間)

受講費用 1名¥13,600
(税込¥14,690)

充実したワッツ養成のフォローアップ

■本養成 ワッツI & II 養成コース

トランジションフロー(ワッツI)とエクスパンドフロー(ワッツII)を同時併行開催。より高度なテクニックをマスターすることができます。

■ポスト養成 ステップアップ・ワッツ講習会

ワンステップうえの目的別ワッツ&ワッツ練習会
へ ワッツセラピストのレベルアップ



詳しくは こちらへ ↓↓↓

www.aqua-adi.co.jp/